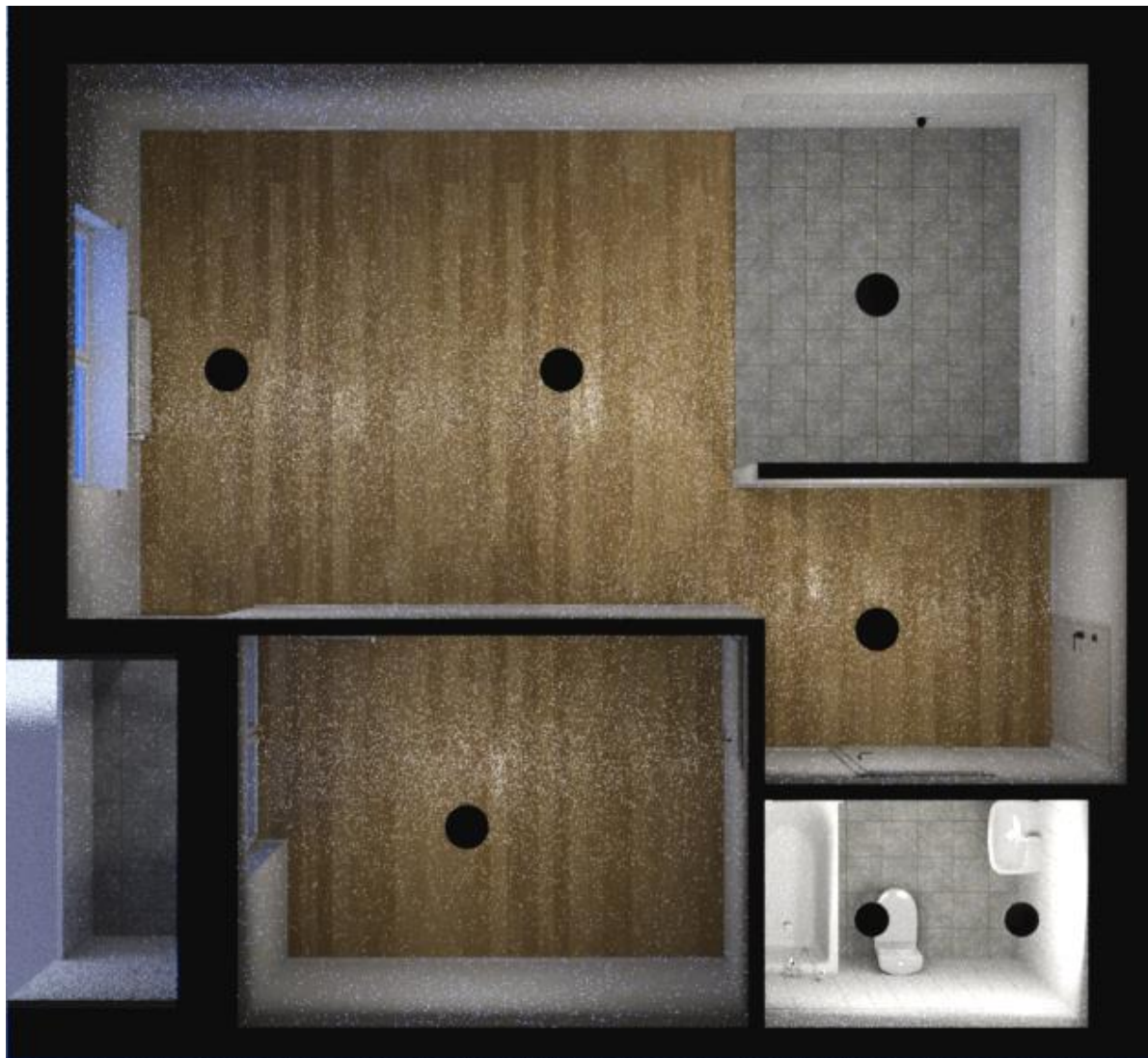


WIZUALIZACJA MIESZKANIA DWUPOKOJOWEGO



OPIS WYKOŃCZENIA:

- Płytki podłogowe - gres 40x40cm (kuchnia, łazienka)
- Płytki ścienne 20x20cm (kuchnia łazienka)
- Panele podłogowe
- Listwy przypodłogowe białe
- Drzwi wewnątrzlokalowe, białe
- Ściany malowane farbą
- Grzejniki
- Osprzęt elektryczny

WIZUALIZACJA MIESZKANIA DWUPOKOJOWEGO



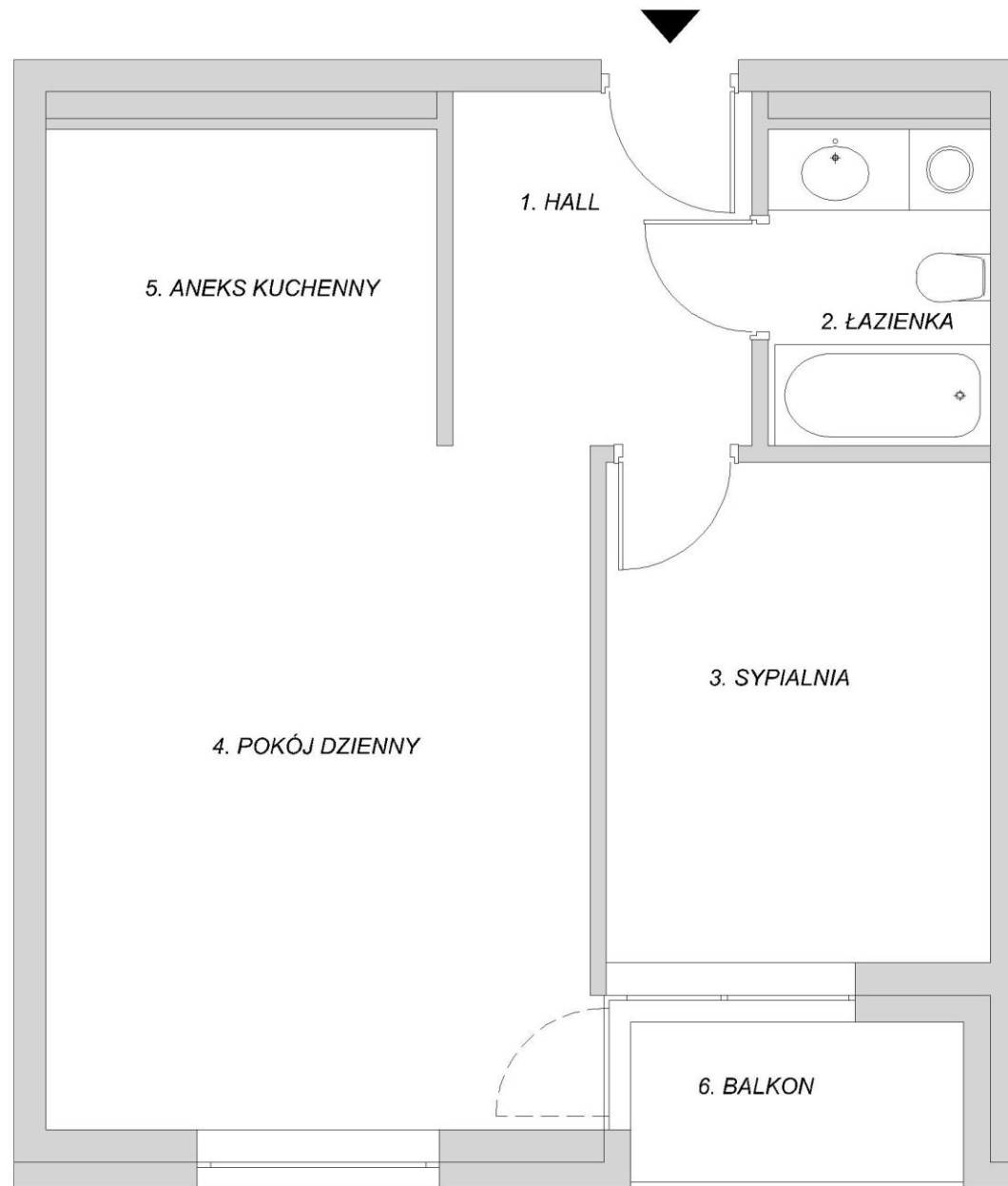
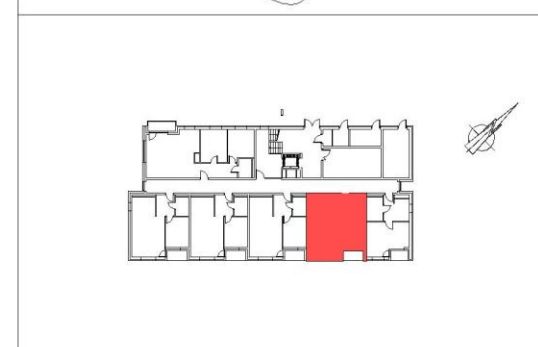
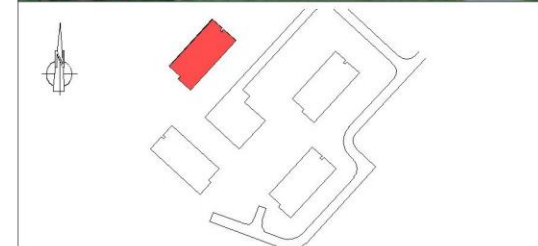
ŁAZIENKA – opis wykończenia

- Płytki podłogowe - gres 40x40cm,
- Płytki ściennie 20x20cm do wysokości 2m w strefach mokrych
- Część ścian malowana farbą łazienkową
- Armatura i ceramika (W tym: wanna z obudową, Miska WC kompakt umywalka 60cm, bateria wannowa, bateria umywalkowa)
- Grzejnik łazienkowy
- Osprzęt elektryczny



ANEKS KUCHENNY – opis wykończenia

- Płytki podłogowe - gres 40x40cm,
- Płytki ściennie 20x20cm - pas między szafkami
- Ścian malowane farbą
- Grzejniki płytowe
- Osprzęt elektryczny



ZESTAWIENIE POWIERZCHNI		
1.	HALL	5,84 m ²
2.	ŁAZIENKA	3,88 m ²
3.	SYPIALNIA	10,60 m ²
4.	POKÓJ DZIENNY	20,52 m ²
5.	ANEKS KUCHENNY	6,82 m ²
POWIERZCHNIA UŻYTKOWA		47,66 m²
6.	BALKON	3,06 m ²

BUDYNEK	12	14	16	18
LICZBA POKOI	2			
PIĘTRO	0			
NUMER MIESZKANIA	2			



UWAGA:
 POWIERZCHNIE UŻYTKOWE LOKALU OBLICZONO WG NORMY PN-ISO 9836:1997.
 MOGĄ WYSTĄPIĆ NIEWIELKIE RÓŻNICE PODANYCH POWIERZCHNI, POWSTAŁE W TRAKCIE REALIZACJI PRAC BUDOWLANYCH