

WIZUALIZACJA MIESZKANIA JEDNOPOKOJOWEGO dostosowanego do potrzeb osób niepełnosprawnych



OPIS WYKOŃCZENIA:

- Płytki podłogowe - gres 40x40cm (kuchnia, łazienka)
- Płytki ścienne 20x20cm (kuchnia łazienka)
- Panele podłogowe
- Listwy przypodłogowe białe
- Drzwi wewnętrzne, białe
- Ściany malowane farbą
- Grzejniki
- Osprzęt elektryczny

WIZUALIZACJA MIESZKANIA JEDNOPOKOJOWEGO Dostosowanego do potrzeb osób niepełnosprawnych



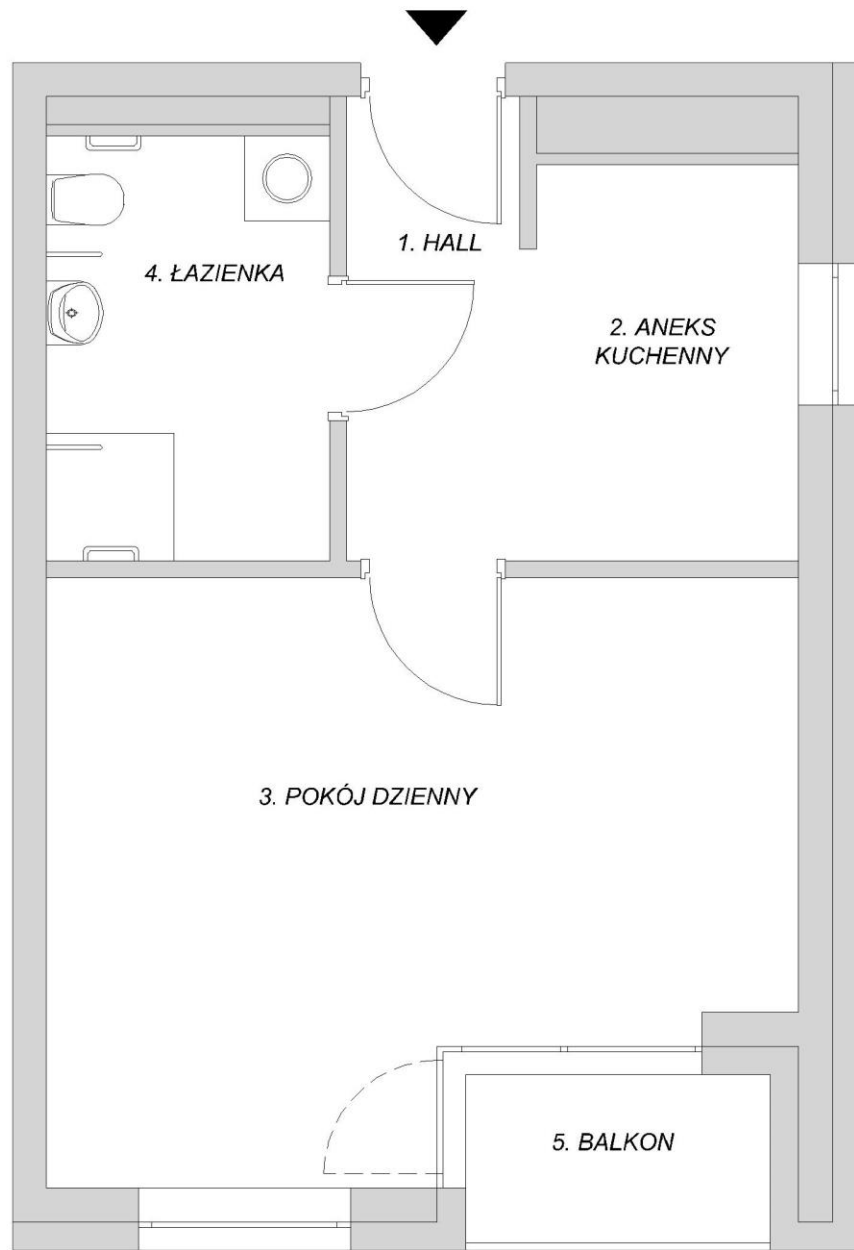
ŁAZIENKA – opis wykończenia

- Płytki podłogowe - gres 40x40cm,
- Płytki ścienne 20x20cm do wysokości 2m w strefach mokrych
- Część ścian malowana farbą łazienkową
- Armatura i ceramika (W tym: kabina prysznicowa, Miska WC kompakt umywalka 60cm, bateria wannowa, bateria umywalkowa)
- Grzejnik łazienkowy
- Osprzęt elektryczny



ANEKS KUCHENNY – opis wykończenia

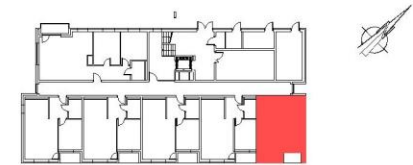
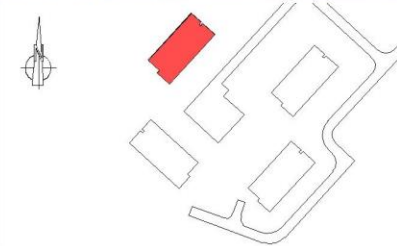
- Płytki podłogowe - gres 40x40cm,
- Płytki ścienne 20x20cm - pas między szafkami
- Ścian malowane farbą
- Grzejniki płytowe
- Osprzęt elektryczny



UWAGA:
 POWIERZCHNIE UŻYTKOWE LOKALU OBLICZONO WG NORMY PN-ISO 9836:1997.
 MOGĄ WYSTĄPIĆ NIEWIELKIE RÓŻNICE PODANYCH POWIERZCHNI, POWSTAŁE W TRAKCIE REALIZACJI PRAC BUDOWLANYCH



WAŁBRZYCH, UL. HUSARSKA 12



ZESTAWIENIE POWIERZCHNI		
1.	HALL	4,00 m ²
2.	ANEKS KUCHENNY	5,44 m ²
3.	POKÓJ DZIENNY	19,72 m ²
4.	ŁAZIENKA	6,00 m ²
POWIERZCHNIA UŻYTKOWA		35,16 m²
5.	BALKON	2,67 m ²

BUDYNEK	12	14	16	18
LICZBA POKOI	1			
PIĘTRO	0			
NUMER MIESZKANIA	1			